

Усть-Ишимский муниципальный район

Инвестиционный профиль

Послание Главы инвесторам



Уважаемые потенциальные инвесторы, партнеры и гости нашего района!

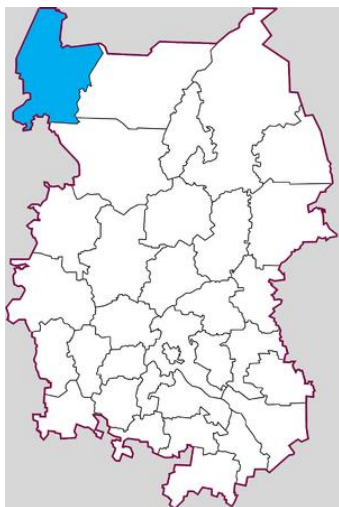
Усть-Ишимский муниципальный район самый северный район Омского Прииртышья, является частью единого политического и экономического пространства Омской области. Наличие судоходной реки, более 750 крупных и мелких озер, больших запасов древесины и месторождения суглинков, богатых экологически чистыми «дикоросами» лесов и болот, возможно, привлечет Ваше внимание для организации и успешного развития бизнеса в различных сферах экономики.

Администрация района гарантирует потенциальным инвесторам создание оптимальных условий для успешного ведения бизнеса, оперативное решение вопросов, открытый диалог. Мы заинтересованы в развитии экономического и культурного сотрудничества, а также в том, чтобы налоги поступали в местный бюджет и улучшалось качество жизни населения района, для этого Ваш бизнес должен быть эффективным, стабильным и безопасным.

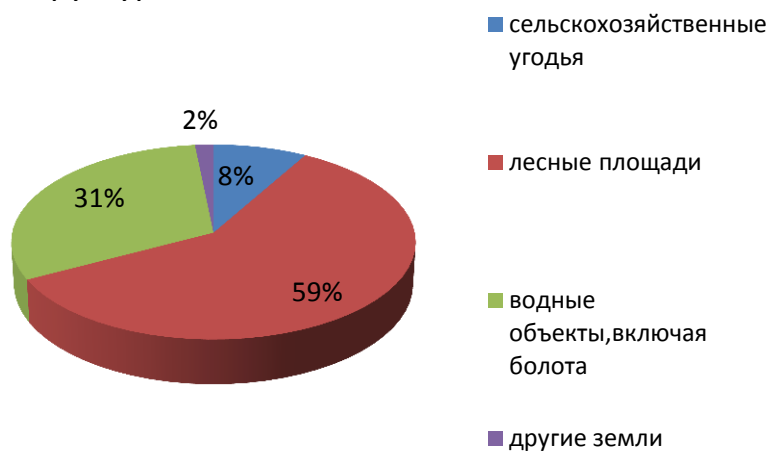
Желаю всем представителям деловых кругов успехов, благополучия и процветания бизнеса!

А.С. Седельников

Общие сведения о районе



Структура земель



Население



Площадь



Удаленность от
г. Омска



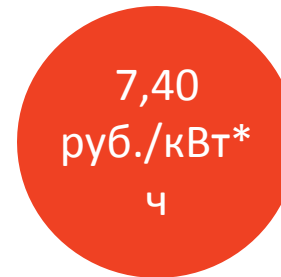
Протяженность
автомобильных дорог
общего пользования
местного значения



Средний срок получения
разрешения на
строительство



Средний уровень
кадастровой стоимости
земель
сельскохозяйственного
назначения за 1 га



Тариф на эл.
энергию

Наши преимущества



Транспортная доступность

- водное сообщение по реке Иртыш;
- автомобильное сообщение (250 км от с. Усть-Ишим до федеральной автомобильной дороги Тюмень-Омск (г.Ишим));
- железнодорожное сообщение (ближайшие железнодорожные станции расположены в городах Ишим и Тобольск Тюменской области на расстоянии 250 км)



Наличие водных объектов (озер, рек, подземных вод), свободных территорий для расширения хозяйственной деятельности, промысловых ресурсов (рыба, дикие животные)



Наличие расчетной лесосеки с объемом более 1 млн.154 тыс. куб. метров в год для заготовки и переработки древесины, в том числе хвойные породы - 271,5 тыс. куб. метров, мягколиственные породы. Общий запас древесины порядка 60 млн. куб. метров.



Наличие свободных земель сельскохозяйственного назначения (пашня, пастбища, сенокосы, пасеки), внесенных в Реестр свободных земельных участков, предлагаемых для ведения предпринимательской деятельности. Наличие земельных участков для строительства жилья



Избыток торговых площадей. Рост оборота розничной торговли



Наличие сырья для организации предприятия по заготовке и переработке дикоросов (ягоды, грибы, орехи, лекарственные травы)



Наличие месторождений торфа и кирпичной глины

Агропромышленный комплекс



Валовый сбор:

- зерна – 808 тонн



Производство молока –
3,0 тыс. тонн



Производство мяса
скота – 0,69 тыс. тонн

Техническое перевооружение сельскохозяйственных организаций за 2023 год – 2,7 млн. руб.

Площадь земель сельскохозяйственного назначения – 81,7 тыс. га, в том числе:

- пашни – 30,7 тыс. га (6,4 % - используемая, 15,4% - пригодная к введению, 78,2% - непригодная к введению);
- сенокосы – 15,4 тыс. га
- пастбища – 8,4 тыс. га
- залежь-1,6 тыс. га
- прочее – 25,6 тыс. га

Ключевые отрасли района

Пищевая перерабатывающая отрасль



**Производство хлеба и
хлебобулочных изделий –
0,4 тыс. тонн**



**Производство молочной
продукции – 0,071 тыс. тонн**

Лесная промышленность



**Заготовка древесины – 39,2 тыс.куб.м
Заготовка дров – 22,8 тыс. куб.м**

2 организация и 9 ИП

Площадь лесного фонда – 686,06 тыс. га.

Общий запас древесины - 59866,4 тыс. куб. метров.

Ключевые организации на территории района

Агропромышленный комплекс



СПК «Никольск»

Разведение молочного крупного рогатого скота, производство сырого молока.
Выращивание зерновых культур

Пищевая перерабатывающая отрасль



СПОК «ПК Молсервис»

Производство молочной продукции

Лесная промышленность



САУ «Усть-Ишимский лесхоз»

Лесоводство и прочая лесохозяйственная деятельность

Промышленная отрасль



ОБП «Омскэнерго» филиала
ПАО «МРСК Сибири» в Усть-Ишимском районе

Передача и распределение электроэнергии



ГП «Тевризское ДРСУ»

Деятельность по эксплуатации автомобильных дорог и автомагистралей

Меры поддержки

Финансовая поддержка

1. Предоставление грантов в форме субсидий начинающим субъектам малого предпринимательства на территории Усть-Ишимского муниципального района Омской области.
2. Предоставление субсидий на возмещение части затрат организациям, индивидуальным предпринимателям, осуществляющим переработку и (или) производство сельскохозяйственной продукции, на переподготовку, повышение квалификации руководителей, специалистов и рабочих массовых профессий.
3. Предоставление иных межбюджетных трансфертов бюджетам поселений для возмещения части затрат семьям на приобретение ремонтных телок из бюджета муниципального района.
4. Предоставление иных межбюджетных трансфертов бюджетам поселений на предоставление субсидий на возмещение части затрат юридическим лицам и индивидуальным предпринимателям по сбору, хранению, первичной обработке и транспортировке молока на промышленную переработку из бюджета муниципального района.

Имущественная поддержка

Предоставление имущества во владение и (или) пользование субъектам малого и среднего предпринимательства и организациям, образующим инфраструктуру поддержки субъектов малого и среднего предпринимательства.

Консультационная поддержка

Консультационную поддержку оказывают:
- Отдел сельского хозяйства и предпринимательства Администрации Усть-Ишимского муниципального района Омской области

Примеры реализованных инвестиционных проектов

12,7 млн. руб.



СПОК «ПК МОЛСЕРВИС»

2018-2019 годы

Переработка молока.

Общий годовой объем выпускаемой продукции:

- молоко 45 тонн;
- сметана 33 тонны;
- творог 32 тонны;
- масло сливочное 2,5 тонны;
- другая мол. прод. 1,5 тонны.

Примеры реализованных инвестиционных проектов в сфере платных услуг



«Производство и реализация металлических изделий» ИП Фролов В.С.

- ✓ Общий объем инвестиций составил 1,5 млн. руб., в том числе собственные средства 1,1 млн. руб.
- ✓ Получен грант из бюджета муниципального района в сумме 0,4 млн. руб.
- ✓ На средства грантовой поддержки приобретен станок для обработки металла.
- ✓ Создано 2 рабочих места



«Открытие студии красоты «Культура маникюра» ИП Ермакович О.А.

- ✓ Общий объем инвестиций составил 0,6 млн. руб., в том числе средства грантовой поддержки 0,5 млн. руб.
- ✓ Получен грант в рамках программы «Содействие самозанятым на открытие собственного дела и открытие дополнительных рабочих мест для безработных»
- ✓ На средства грантовой поддержки приобретено оборудование, мебель.
- ✓ Создано 2 рабочих места



Заготовка и переработка дикоросов

- закуп ягод, грибов, орехов, лекарственных трав;
- заморозка, сушка, фасовка



Туризм

- организация платной спортивно-любительской рыбалки;
- организация туристической охоты;
- организация мест для отдыха на природе;
- посещение исторических памятников и объектов



Сельское хозяйство

- модернизация действующих животноводческих помещений;
- строительство современных животноводческих комплексов;
- строительство убойного цеха;
- открытие молокоприемного пункта;
- обновление маточного стада для увеличения молочной продуктивности и поддержания породных качеств молочного скота



Лесоперерабатывающая промышленность

(преобладают мягколиственные древесные породы:
береза, осина)

- деревообработка;
- производство шпона;
- производство пиломатериалов;
- мебельное производство;
- производство топливных гранул и брикетов из отходов лесопереработки



Переработка сельскохозяйственной продукции

- производство колбасных изделий;
- переработка молока и производство молочной продукции;
- производство хлебобулочных и кондитерских изделий



Добыча полезных ископаемых

- создание почвосмесей из торфа;
- производство удобрений из торфа;
- производство кирпича;
- добыча сапропеля;
- использование сапропелевых грязей;
- сапропелевые удобрения

Проекты, требующие финансирования



Создание предприятия по переработке дикоросов в с. Усть-Ишим. Сортировка, упаковка и шоковая заморозка. Закуп ягод, орех у населения. (10 млн. руб.)



Создание туристическо-информационного центра на базе краеведческого музея в с. Усть-Ишим



Оформление природно-археологического парка «Кызыл-Тура»



Создание музея под открытым небом «Ишимский острог»

Проекты, требующие финансирования



Строительство убойного цеха в с.Усть-Ишим (7 млн. руб.)
(реализация проекта планируется на базе КФХ Райского А.А.)



Проведение капитального ремонта молочной фермы СПК "Никольск" (10 млн. руб.)



Строительство крытого рынка для реализации продукции сельскохозяйственного производства (5 млн. руб.)

Земельные участки для реализации проектов

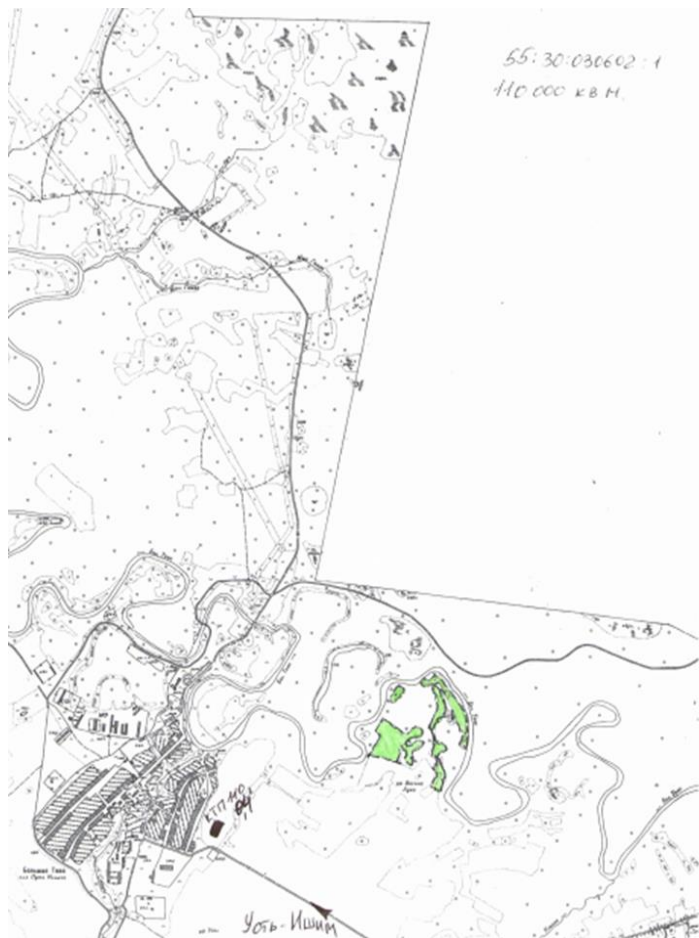
Ур. Котелино



Кадастровый номер земельного участка	55:30:030403:1
Площадь в квадратных метрах	306 700
Собственник	Муниципальный район
Категория земель. Вид разрешенного использования	Земли сельскохозяйственного назначения. Для сельскохозяйственного производства.
Электроснабжение	Наличие сетей вблизи инвестиционной площадки ВЛ-10 кВ ф 12 БУ. Текущий резерв мощности для подключения потребителей составляет 110 кВА
Газоснабжение	-
Водоснабжение. Водоотведение	-
Подъездные пути	Дорожная сеть внутрипоселковая - 10,3 км грунтовых дорог. Дорожная сеть до районного центра - 30,2 км, грунтовое покрытие
Железнодорожные пути	-
Здания и сооружения	-
Стоимость аренды и (или) выкупа инфраструктурной площадки, тыс. рублей	Кадастровая стоимость: 73,61 Стоимость аренды в год: 0,81
Контактная информация	8(38150)23419, Глава сельского поселения Бариев Мухаметнияз Саматович

Земельные участки для реализации проектов

Ур. Васина Лука



Кадастровый номер земельного участка	55:30:030602:1
Площадь в квадратных метрах	110 000
Собственник	Муниципальный район
Категория земель. Вид разрешенного использования	Земли сельскохозяйственного назначения. Для сельскохозяйственного производства.
Электроснабжение	Наличие сетей вблизи инвестиционной площадки ВЛ-10 кв ф 12 БУ. Текущий резерв мощности для подключения потребителей составляет 110 кВА
Газоснабжение	-
Водоснабжение. Водоотведение	-
Подъездные пути	Дорожная сеть внутрипоселковая - 10,3 км грунтовых дорог. Дорожная сеть до районного центра - 31,2 км, грунтовое покрытие.
Железнодорожные пути	-
Здания и сооружения	-
Стоимость аренды и (или) выкупа инфраструктурной площадки, тыс. рублей	Кадастровая стоимость: 24,20 Стоимость аренды в год: 0,27
Контактная информация	8(38150)23419, Глава сельского поселения Бариев Мухаметнияз Саматович

Земельные участки для реализации проектов

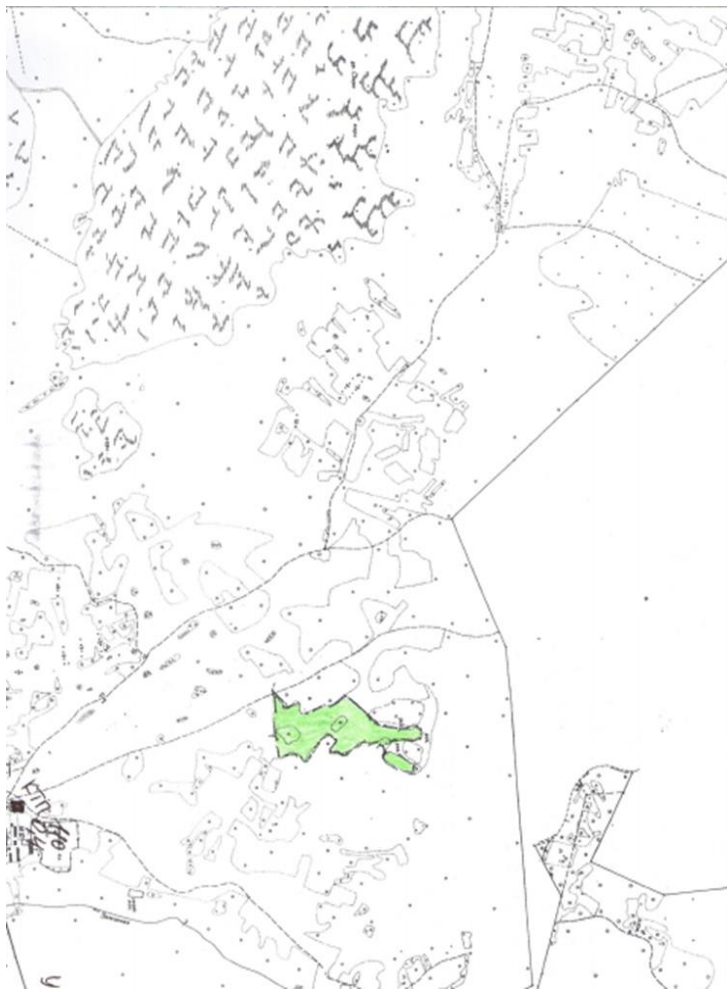
Ур. Алышай



Кадастровый номер земельного участка	55:30:011004:11
Площадь в квадратных метрах	180000
Собственник	Муниципальный район
Категория земель. Вид разрешенного использования	Земли сельскохозяйственного назначения. Для сельскохозяйственного производства.
Электроснабжение	Наличие сетей вблизи инвестиционной площадки ВЛ-10 кВ ф 12 БУ. Текущий резерв мощности для подключения потребителей составляет 110 кВА
Газоснабжение	-
Водоснабжение. Водоотведение	-
Подъездные пути	Дорожная сеть до районного центра - 0,5 км, грунтовое покрытие. Дорожная сеть внутрипоселковая- 49,6км, 24,4 км из них с твердым покрытием.
Железнодорожные пути	-
Здания и сооружения	-
Стоимость аренды и (или) выкупа инфраструктурной площадки, тыс. рублей	Кадастровая стоимость: 102,60 Стоимость аренды в год: 1,13
Контактная информация	Глава сельского поселения Михайлов Евгений Николаевич, 8(38150)21161

Земельные участки для реализации проектов

Ур. Еланка



Кадастровый номер земельного участка	55:30:120704:2
Площадь в квадратных метрах	240 000
Собственник	Муниципальный район
Категория земель. Вид разрешенного использования	Земли сельскохозяйственного назначения. Для сельскохозяйственного производства.
Электроснабжение	Наличие сетей вблизи инвестиционной площадки ВЛ-10 кВ ф 12 БУ. Текущий резерв мощности для подключения потребителей составляет 110 кВА
Газоснабжение	-
Водоснабжение. Водоотведение	-
Подъездные пути	Дорожная сеть до районного центра - 38,8 км, грунтовое покрытие. Дорожная сеть внутрипоселковая - 28,2 км дорог с грунтовым покрытием
Железнодорожные пути	-
Здания и сооружения	-
Стоимость аренды и (или) выкупа инфраструктурной площадки, тыс. рублей	Кадастровая стоимость: 134,00 Стоимость аренды в год: 1,47
Контактная информация	Глава сельского поселения Казанцев Борис Васильевич, 8-(38150)2-38-48

Земельные участки для реализации проектов

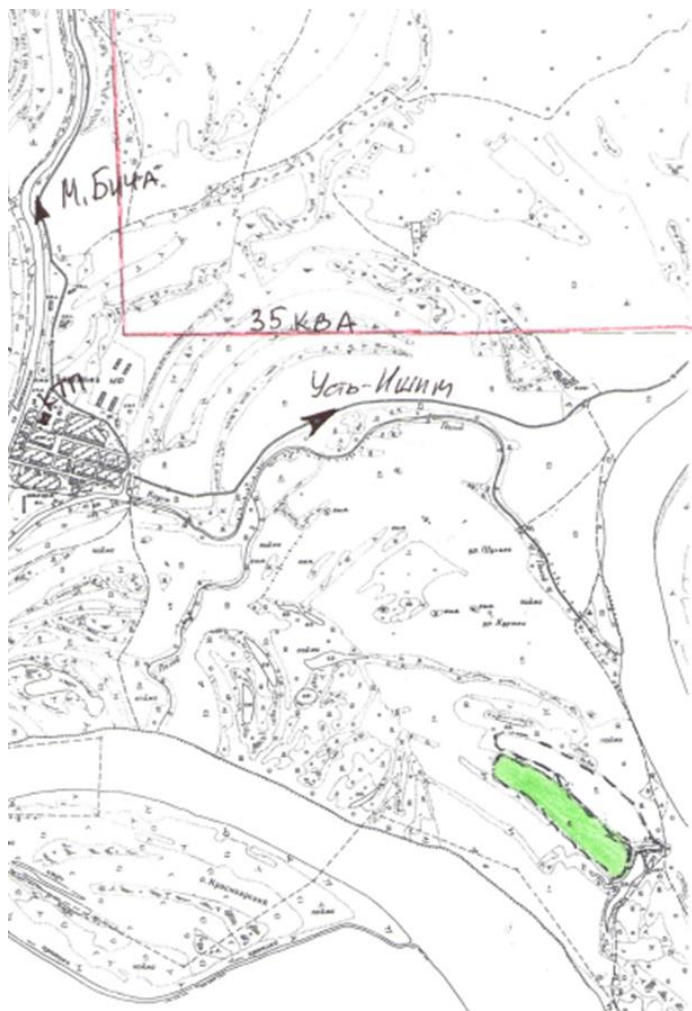
Ур. Кайлар



Кадастровый номер земельного участка	55:30:090503:1
Площадь в квадратных метрах	90 000
Собственник	Муниципальный район
Категория земель. Вид разрешенного использования	Земли сельскохозяйственного назначения. Для сельскохозяйственного производства.
Электроснабжение	Наличие сетей вблизи инвестиционной площадки ВЛ-10 кВ ф 12 БУ. Текущий резерв мощности для подключения потребителей составляет 110 кВа
Газоснабжение	-
Водоснабжение. Водоотведение	-
Подъездные пути	Дорожная сеть внутрипоселковая -6,9 км, дорожная сеть до районного центра -36,1 км, грунтовое покрытие.
Железнодорожные пути	-
Здания и сооружения	-
Стоимость аренды и (или) выкупа инфраструктурной площадки, тыс. рублей	Кадастровая стоимость: 51,30 Стоимость аренды в год: 0,56
Контактная информация	Глава сельского поселения Шелегова Людмила Михайловна, 8 (38150) 2-47-40

Земельные участки для реализации проектов

Ур. Кирюки



Кадастровый номер земельного участка	55:30:120803:4
Площадь в квадратных метрах	138 600
Собственник	Муниципальный район
Категория земель. Вид разрешенного использования	Земли сельскохозяйственного назначения. Для сельскохозяйственного производства.
Электроснабжение	Наличие сетей вблизи инвестиционной площадки ВЛ-10 кВ ф 12 БУ. Текущий резерв мощности для подключения потребителей составляет 110 кВА
Газоснабжение	-
Водоснабжение. Водоотведение	-
Подъездные пути	Дорожная сеть до районного центра - 40км, грунтовое покрытие. Дорожная сеть внутрипоселковая - 28,2 км дорог с грунтовым покрытием
Железнодорожные пути	-
Здания и сооружения	-
Стоимость аренды и (или) выкупа инфраструктурной площадки, тыс. рублей	Кадастровая стоимость: 79,00 Стоимость аренды в год: 0,87
Контактная информация	Глава сельского поселения Казанцев Борис Васильевич, 8-(38150)2-38-48

Земельные участки для реализации проектов

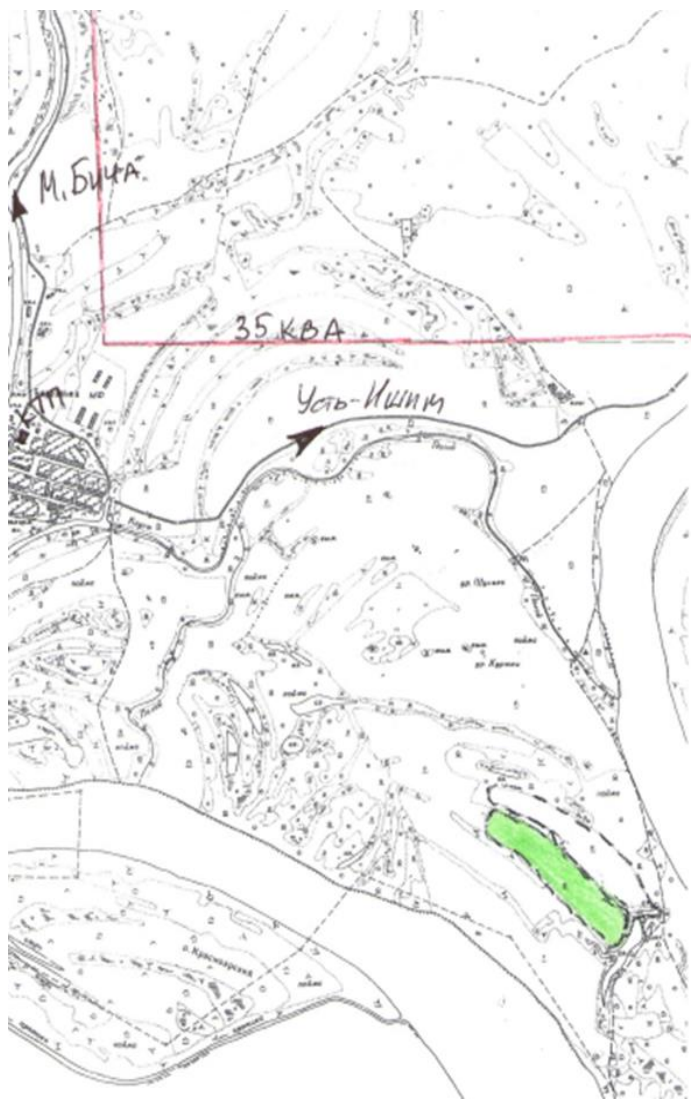
Ур. Конево



Кадастровый номер земельного участка	55:30:030503:6
Площадь в квадратных метрах	63 200
Собственник	Муниципальный район
Категория земель. Вид разрешенного использования	Земли сельскохозяйственного назначения. Для сельскохозяйственного производства.
Электроснабжение	Наличие сетей вблизи инвестиционной площадки ВЛ-10 кв ф 12 БУ. Текущий резерв мощности для подключения потребителей составляет 110 кВА
Газоснабжение	-
Водоснабжение. Водоотведение	-
Подъездные пути	Дорожная сеть внутрипоселковая - 10,3 км грунтовых дорог. Дорожная сеть до районного центра - 33 км, грунтовое покрытие.
Железнодорожные пути	-
Здания и сооружения	-
Стоимость аренды и (или) выкупа инфраструктурной площадки, тыс. рублей	Кадастровая стоимость: 17,7 Стоимость аренды в год: 0,19
Контактная информация	Глава сельского поселения Бариев Мухаметнияз Саматович, 8(38150)23419

Земельные участки для реализации проектов

Ур. Куюк



Кадастровый номер земельного участка	55:30:130401:3
Площадь в квадратных метрах	228 700
Собственник	Муниципальный район
Категория земель. Вид разрешенного использования	Земли сельскохозяйственного назначения. Для сельскохозяйственного производства.
Электроснабжение	Наличие сетей вблизи инвестиционной площадки ВЛ-10 кВ ф 12 БУ. Текущий резерв мощности для подключения потребителей составляет 110 кВА
Газоснабжение	-
Водоснабжение. Водоотведение	-
Подъездные пути	Дорожная сеть внутрипоселковая -12,6 км, грунтовое покрытие. Дорожная сеть до районного центра - 22,5 км, грунтовое покрытие
Железнодорожные пути	-
Здания и сооружения	-
Стоимость аренды и (или) выкупа инфраструктурной площадки, тыс. рублей	Кадастровая стоимость: 130,36 Стоимость аренды в год: 1,43
Контактная информация	Глава сельского поселения Ибрагимов Хакимчан Васильевич, 8(38150)24830

Земельные участки для реализации проектов

Ур. Убаерган



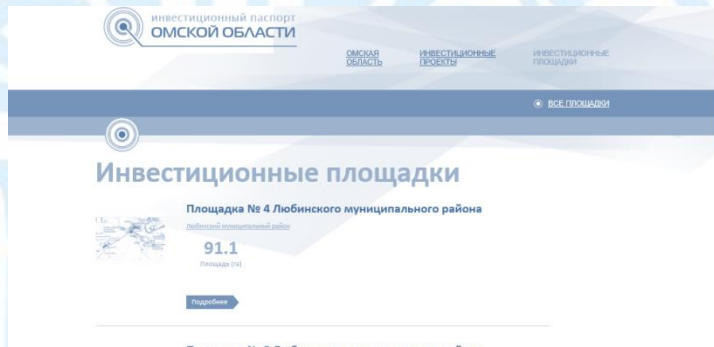
Кадастровый номер земельного участка	55:30:130401:2
Площадь в квадратных метрах	260 000
Собственник	Муниципальный район
Категория земель. Вид разрешенного использования	Земли сельскохозяйственного назначения. Для сельскохозяйственного производства.
Электроснабжение	Наличие сетей вблизи инвестиционной площадки ВЛ-10 кВ ф 12 БУ. Текущий резерв мощности для подключения потребителей составляет 110 кВА
Газоснабжение	-
Водоснабжение. Водоотведение	-
Подъездные пути	Дорожная сеть внутрипоселковая - 12,6 км, грунтовое покрытие. Дорожная сеть до районного центра - 22,5 км, грунтовое покрытие.
Железнодорожные пути	-
Здания и сооружения	-
Стоимость аренды и (или) выкупа инфраструктурной площадки, тыс. рублей	Кадастровая стоимость: 148,2 Стоимость аренды в год: 1,63
Контактная информация	Глава сельского поселения Ибрагимов Хакимчан Васильевич, 8(38150)24830

Земельные участки для реализации проектов

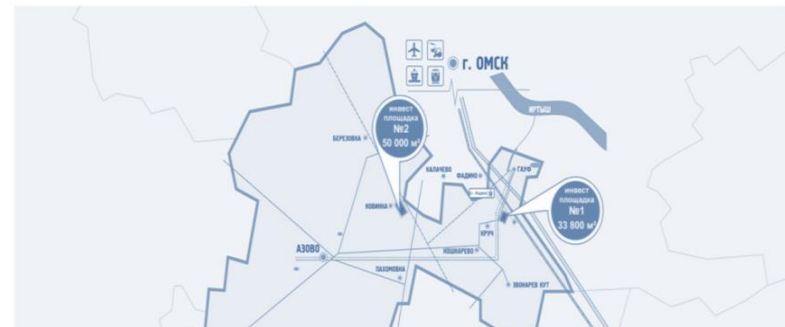
ур.Малая Ашеванка



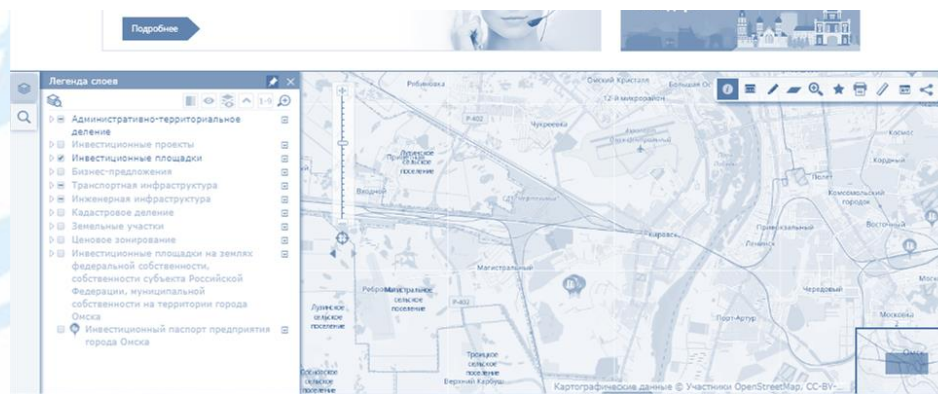
Кадастровый номер земельного участка	55:30:011001:1
Площадь в квадратных метрах	454600
Собственник	Муниципальный район
Категория земель. Вид разрешенного использования	Земли сельскохозяйственного назначения. Для сельскохозяйственного производства.
Электроснабжение	Наличие сетей вблизи инвестиционной площадки ВЛ-10 кВ ф 12 БУ. Текущий резерв мощности для подключения потребителей составляет 110 кВА
Газоснабжение	-
Водоснабжение. Водоотведение	-
Подъездные пути	Дорожная сеть до районного центра - 13 км, грунтовое покрытие. Расстояние до ближайшей дороги с грунтовым покрытием 0,2 км.
Железнодорожные пути	-
Здания и сооружения	-
Стоимость аренды и (или) выкупа инфраструктурной площадки, тыс. рублей	Кадастровая стоимость: 172,8 Стоимость аренды в год: 0,7
Контактная информация	Глава сельского поселения Петелин Владислав Михайлович, 8(38150)21074



План расположения инвестиционных площадок в Азовском районе



<http://investomsk.ru/>
<http://ustishim.omskportal.ru/omsu/ustishim-3-52-257-1/etc/docs/invest>



Контактная информация



Наш адрес:

646580, Омская область, Усть-Ишимский район, с. Усть-Ишим, ул. Советская, д.33

Телефон приемной, факс

(38150) 2-17-00

Телефон горячей линии

(38150) 2-11-33

Электронная почта

ustishim@mr.omskportal.ru