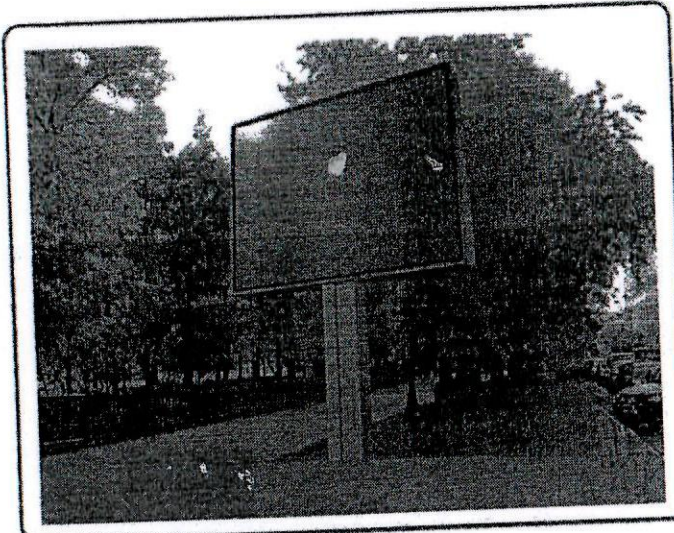
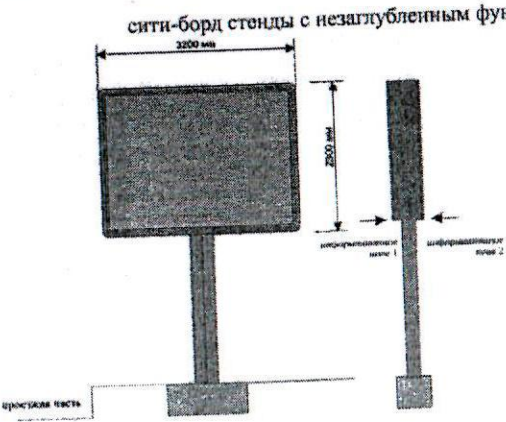


СОДЕРЖАНИЕ:

Схема размещения рекламных конструкций в с. Усть-Ишим Усть-Ишимского сельского поселения Усть-Ишимского муниципального района Омской области	1
Типы и виды рекламных конструкций, допустимые к размещению на территории Усть-Ишимского сельского поселения Усть-Ишимского муниципального района Омской области	3
Сити-борт	4
Хорека	5
Остановочный навес с рекламным модулем типа Сити-формат	6
Фасадные рекламные конструкции	7
Брандмауэрные панно	8

**Типы и виды рекламных конструкций, площади информации рекламных полей и технические характеристики
рекламных конструкций допустимых к размещению на территории Усть-Ишимского сельского поселения
Усть-Ишимского муниципального района
Омской области**

Типы и виды рекламных конструкций, площади информации рекламных полей и технические характеристики рекламных конструкций допустимых к размещению на территории Усть-Ишимского муниципального района Омской области

Номер рекламной конструкции на схеме	Тип рекламной конструкции	Виды рекламной конструкции	Технические характеристики	Площадь информационного поля (кв.м.)
1	Сити-борд	<p>Сити-Борд – тип отдельно стоящих рекламных конструкций, размещаемых на земельном участке с применением собственного фундамента, имеющих два информационных поля. Размеры информационного поля рекламной конструкции типа «сити-борд»: 2,3 х 3,7 метров. Расстояние от уровня проезжей части до нижнего края информационного поля: не менее 2,5 метров и не более 3,2 метров.</p> <p>Рекламных конструкций типа «сити-борд» допустимы следующих видов:</p> <ol style="list-style-type: none"> 1. Не оборудованы системой автоматической смены изображений на информационном поле в сочетании с наружным подсветом информационного поля; 2. Оборудованы высокотехнологичной системой автоматической смены изображений на информационном поле в сочетании с внутренним подсветом информационного поля; 3. Оборудованы высокотехнологичной системой автоматической смены изображений на информационном поле в сочетании с наружным подсветом информационного поля; 4. Оборудованы электронной системой автоматической смены изображений, с возможностью демонстрацией видеоизображений на информационном поле в сочетании со светоизлучающим подсветом информационного поля. 	<p>Сити-борд</p>  <p>сити-борд стенды с незаглубленным фундаментом</p> 	7.36

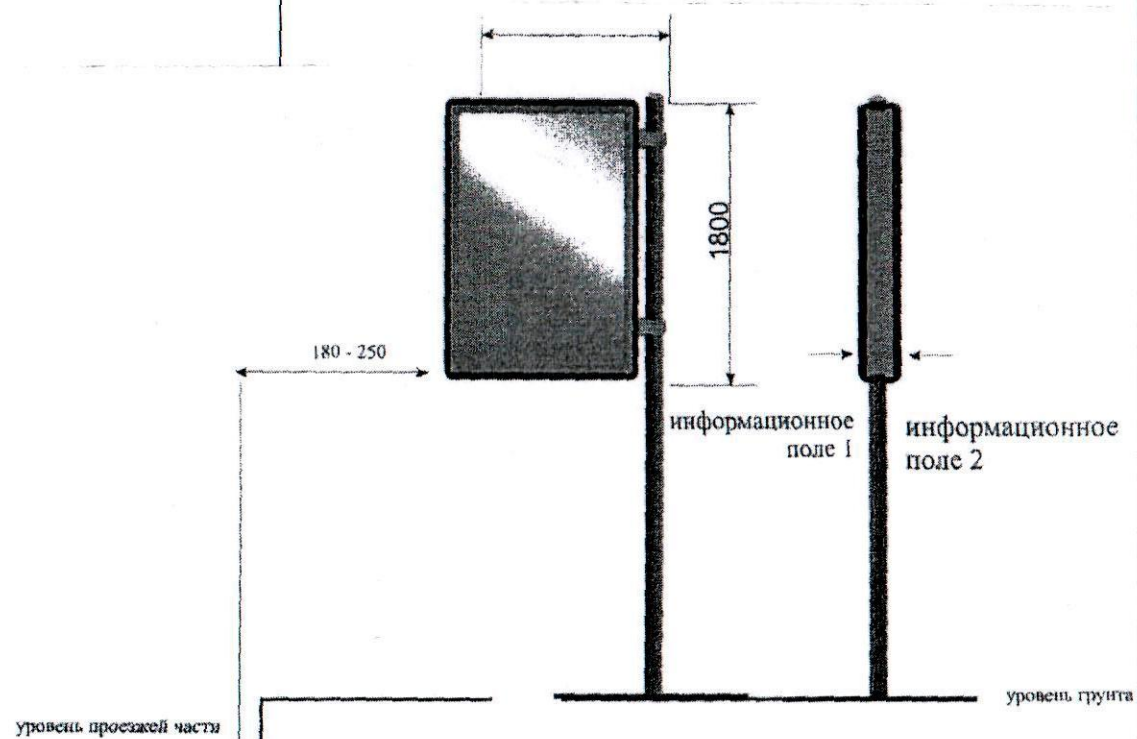
2

Хорека

Хорека - тип отдельно стоящих рекламных конструкции, размещенных на земельном участке с применением собственного фундамента, имеющих два информационных поля, Высота информационного поля рекламной конструкции составляет 1.8м. ширина 1.2м. изготовленных из твердого материала.

Хорека

1200

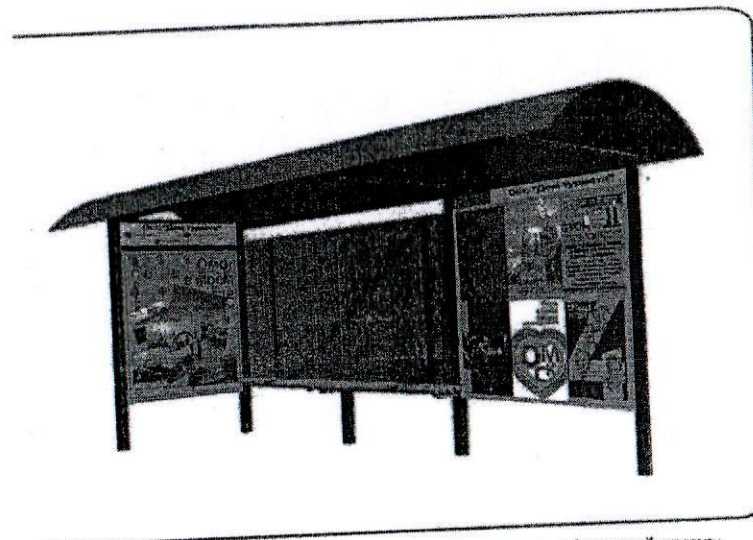
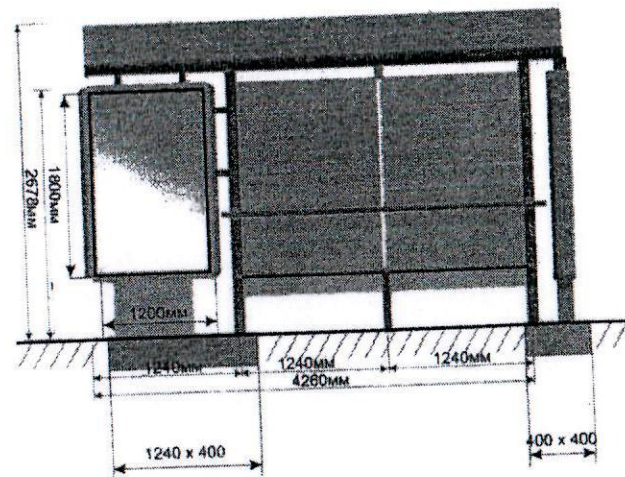


2.4

Остановочный навес с рекламным модулем типа сити-формат

Остановочный навес с рекламным модулем – рекламные конструкции типа «сити-формат» и «афишный стенд», являющиеся неотделимым конструктивно-визуальным элементом остановочных навесов располагаемых в зонах остановочных пунктов движения общественного транспорта. В рамках одного остановочного навеса допустимо совмещение не более двух рекламных конструкций одного из типов: «сити-формат» или «афишный стенд».

Остановочный навес с рекламным модулем



Остановочный навес с рекламным модулем типа «афишный стенд»

4

Фасадные рекламные конструкции

Сити-формат Тип рекламных конструкций, размещаемы на поверхности стен зданий, строений и сооружений являющегося местом нахождения, осуществления деятельности организации, индивидуального предпринимателя, сведения о профиля и деятельности которых, ценах и видах реализуемых ими товаров и услуг и (или) наименование (фирменное наименование, коммерческое обозначение, изображение товарного знака, знака обслуживания) содержатся в материалах размещаемых на информационных полях рекламных конструкций данного типа, включая некапитальные нестационарные сооружения, устанавливаемые в соответствии с разделом 3 настоящих правил. Количество информационных полей рекламной конструкции типа «фасадные рекламные конструкции» не более одного. Габаритные размеры информационного поля определяется исходя из индивидуального проекта рекламного проекта рекламной конструкции.

Рекламные конструкции типа «фасадные рекламные конструкции» допустимы следующих видов:

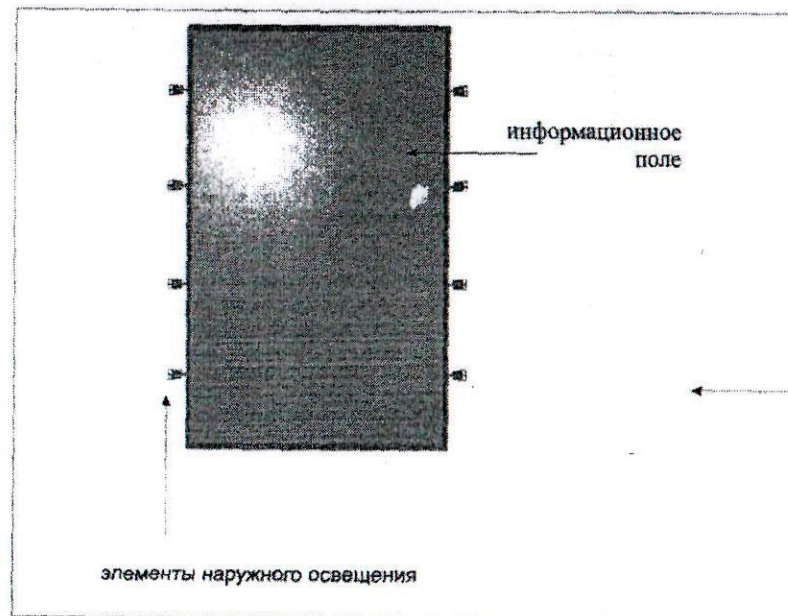
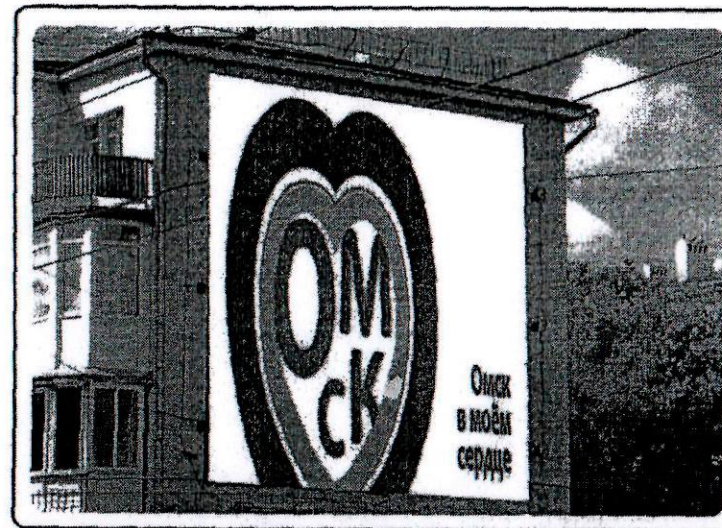
1 Не оборудованные системой автоматической смены изображений на информационном поле в сочетании с внутренним подсветом информационного поля.



Брандмауэрные панно

Тип рекламных конструкций, размещаемых на поверхности стен зданий, строений и сооружений, за исключением некапитальных нестационарных сооружений. Рекламные конструкции данного типа выполняются по индивидуальному проекту и состоят из присоединяемого к стене здания информационного поля, изготовленного из гибкого, эластичного материала. Количество информационных полей рекламной конструкции данного типа не более одного. Габаритные размеры информационного поля определяются исходя из индивидуального проекта рекламной конструкции. Данные конструкции не должны быть оборудованы системой автоматической смены изображений на информационном поле в сочетании с наружным подсветом информационного поля.

Брандмауэрные панно



Габаритные размеры информационного поля определяются исходя из индивидуального проекта рекламной конструкции. поверхности стен зданий

СХЕМА

*размещения рекламных конструкций на территории Усть-Ишимского сельского поселения
Усть-Ишимского муниципального района
Омской области*

СХЕМА
размещения рекламных конструкций на территории
Усть-Ишимского сельского поселения Усть-Ишимского
муниципального района Омской области

Номер на карте	Адрес рекламного места	Тип конструкции
1	с. Усть-Ишим, ул. Горького, кинотеатр «Победа».	Хорека 2.16кв.м., размером 1.2х1.8м.
2	с. Усть-Ишим, ул. Советская, у Речного порта.	Афишный стенд 2.25кв.м., размером 1.5х1.5м. Сити-формат 2.16кв.м., размером 1.2х1.8м.
3	с. Усть-Ишим, ул. Советская, у «Танка».	Хорека 2.16кв.м., размером 1.2х1.8м.
4	с. Усть-Ишим, ул. Советская, здание магазина ИП Габидуллин	Фасадная рекламная конструкция габаритные размеры информационного поля определяются исходя из индивидуального проекта рекламной конструкции.
5	с. Усть-Ишим, ул. Горького, здание магазина ИП Сайбуллин	Хорека 2.16кв.м., размером 1.2х1.8м.
6	с. Усть-Ишим, ул. Горького, автобусная остановка у Мечети.	Остановочный навес с рекламным модулем типа Афишный стенд 2.25кв.м., размером 1.5х1.5м.
7	с. Усть-Ишим, ул. Горького, автобусная остановка у Детского сада.	Остановочный навес с рекламным модулем типа Афишный стенд 2.25кв.м., размером 1.5х1.5м.
8	с. Усть-Ишим, ул. Горького, здание магазина Универмаг	Хорека 2.16кв.м., размером 1.2х1.8м.
9	с. Усть-Ишим, ул. Горького, Рынок	Сити-борт 8.51кв.м., размером 2.3.х3.7м.
10	с. Усть-Ишим, ул. Горького, у гостинцы ИП Величко Т. П.	Сити-формат 2.16кв.м., размером 1.2х1.8м.

Усть-Ишимского муниципального

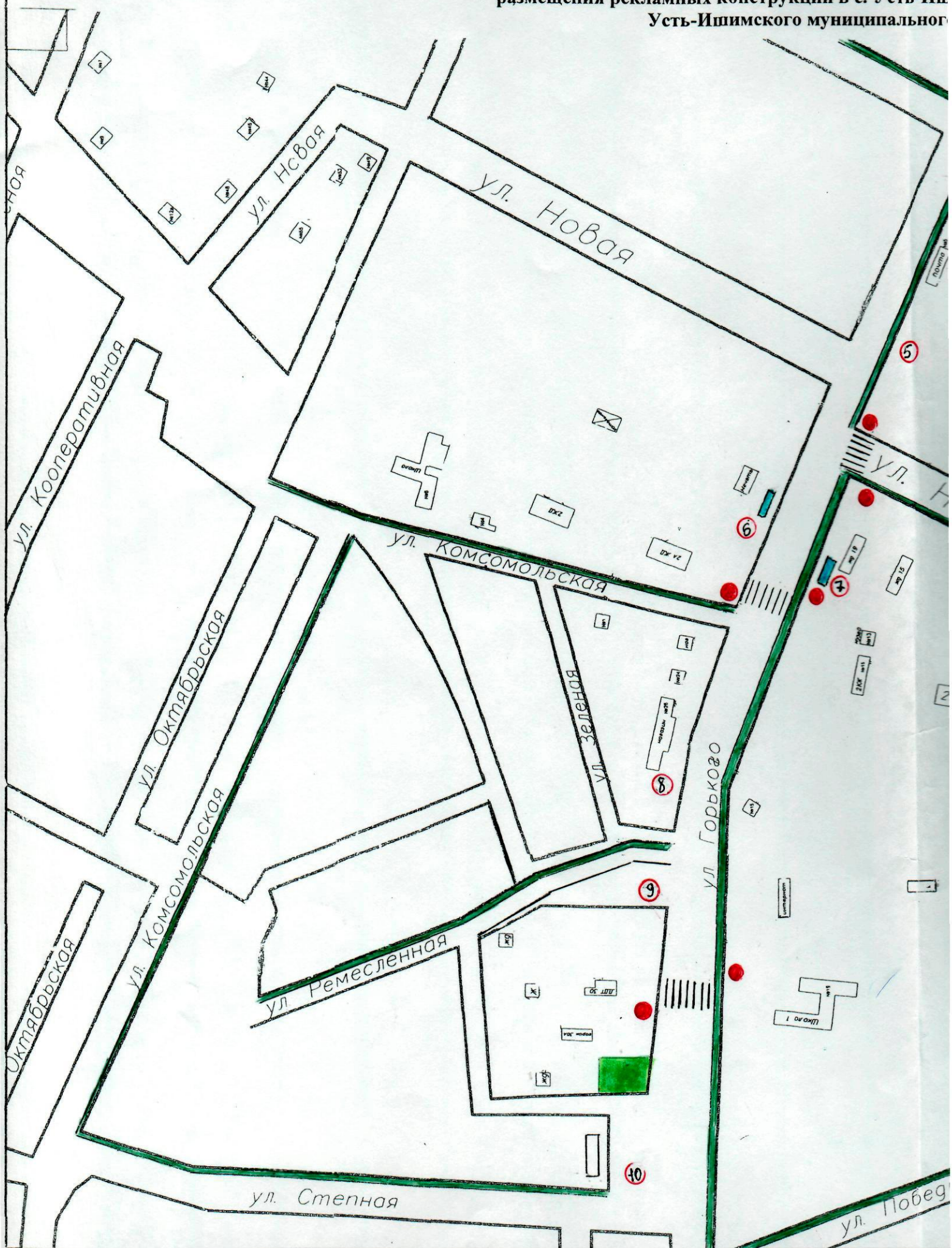
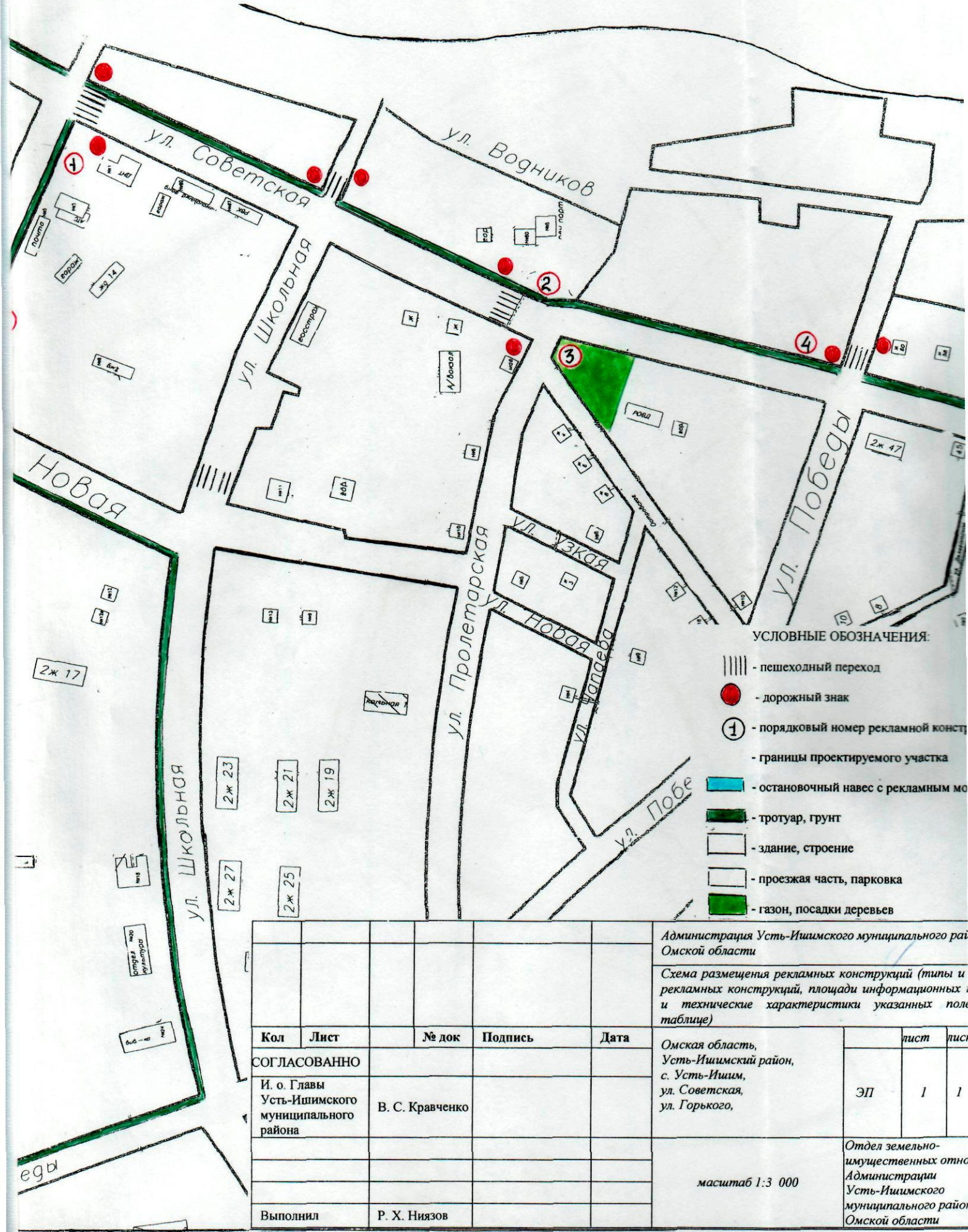


СХЕМА
УСТЬ-ИШИМ УСТЬ-ИШИМСКОГО СЕЛЬСКОГО ПОСЕЛЕНИЯ
МУНИЦИПАЛЬНОГО РАЙОНА ОМСКОЙ ОБЛАСТИ



УСЛОВНЫЕ ОБОЗНАЧЕНИЯ:

- ||||| - пешеходный переход
- - дорожный знак
- ① - порядковый номер рекламной конструкции
- границы проектируемого участка
- - остановочный навес с рекламным моп
- - тротуар, грунт
- - здание, строение
- - проезжая часть, парковка
- - газон, посадки деревьев

						Администрация Усть-Ишимского муниципального рай Омской области		
						Схема размещения рекламных конструкций (типы и рекламных конструкций, площади информационных и технические характеристики указанных поле таблице)		
Кол	Лист		№ док	Подпись	Дата	Омская область, Усть-Ишимский район, с. Усть-Ишим, ул. Советская, ул. Горького,	лист	лист
СОГЛАСОВАННО								
И. о. Главы Усть-Ишимского муниципального района		В. С. Кравченко					ЭП	1 1
						масштаб 1:3 000	Отдел земельно- имущественных отно Администрации Усть-Ишимского муниципального райо Омской области	
Выполнил		Р. Х. Ниязов						